

Introducción a la Kinesiólogía

Precisa exactamente el camino a seguir con cada paciente, constituyendo así una técnica unipersonal. Trabaja la interrelación de los diferentes niveles y las influencias de uno sobre otro, y en especial al sistema inmunitario y energético.

Francisco Ballesteros

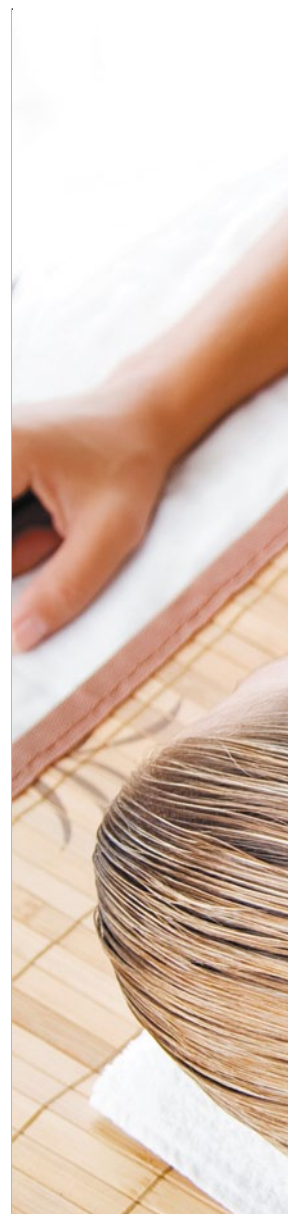
Hoy en día vivimos unos momentos de cierta incertidumbre en el campo de la salud. Mientras que la ciencia nos propone microscanners con los que encontrar las más pequeñas lesiones en cualquiera de los sistemas que componen el cuerpo humano, fertilidad asistida, incluso

Cuando el cuerpo nos habla, no se equivoca. Hay que saber escuchar para comprender y entender la respuesta

nos prometen para un futuro muy próximo, elegir el sexo y características de nuestros hijos.

Nos sometemos a protocolos de diagnóstico y tratamiento sumamente complicados, muy técnicos y caros, para encasillar nuestros síntomas y padecimientos dentro de una lista interminable de síndromes y enfermedades, para las que se

Según avancemos en su conocimiento, comprenderemos que el cuerpo nos habla, no sólo con sensaciones o estímulos.





han desarrollado otros tratamientos protocolizados, en los que nos vuelven a englobar dentro de grupos a los que hay que tratar a todos de la misma forma.

Estamos necesitados de técnicas aplicadas a la salud donde se tenga en cuenta la individualidad, las características personales de cada individuo.

En realidad somos muy dife-

rentes unos de otros, nos diferencia nuestra genética, nuestra forma de adaptarnos a los estímulos de la vida, y mucho más en la actualidad donde, ya que en las últimas generaciones, nos hemos visto obligados a adaptarnos a cientos de productos químicos, radiaciones, estímulos sensoriales, etc., que implican adaptaciones a nivel celular y que conllevan drásti-

cas diferencias en los comportamientos celulares, quedando impresos en los hijos y nietos, haciendo que las diferencias en las conductas biológicas entre hermanos sean cada vez mayores. Esto ha ocasionado un gran vacío en la base de nuestra salud.

Ultimamente han surgido todo un repertorio de técnicas aplicadas a la salud enfocadas

34

de una forma más integral y holística, y quizás una de las más sobresalientes sea la Kinesología, de la que se desarrollaron diferentes ramas. De todas ellas nos dedicaremos a la que llamamos Holística, ya que por sus características y método nos abre todo un mundo de posibilidades en la búsqueda de las causas originales de nuestras afecciones, y nos enfoca de forma directa hacia su recuperación de una forma real, efectiva.

El lenguaje del cuerpo

Según avancemos en su conocimiento, comprendemos que el cuerpo nos habla, no sólo con sensaciones o estímulos procedentes desde nuestro interior, ya que este mensaje es demasiado subjetivo y no adecuado para un análisis técnico y objetivo. La kinesología nos propone un lenguaje muy definido, binario, al igual que un ordenador el cuerpo nos dará una respuesta exacta a cada pregunta que le propongamos, sólo nos falta organizar protocolos para acceder a la trama informativa de nuestro organismo.

Al igual que un software nos abre diferentes aplicaciones en un ordenador, así cada protocolo lo hace en el cuerpo. Estos protocolos cumplen con la condición de la flexibilidad que le otorga la palabra “holístico”, flexibilidad que los hacen ideales para cum-



Al igual que un ordenador el cuerpo nos dará una respuesta exacta a cada pregunta que le propongamos

plir el siguiente requisito, el de la individualidad. Cada protocolo nos permite una aplicación de forma totalmente personal, diferenciándose en cada uno de los pacientes.

De esto se desprende que el límite de esta técnica yace en el límite de cada terapeuta. El

Línea Oligogluocos

Pura oligoterapia catalítica

EQUISALUD

20 años fabricando preparados de calidad.



Con la garantía

- 14 oligoelementos para el control de las diátesis y los trastornos consecuentes
- Apoyo catalítico equilibrador de las constituciones
- Activación de las reacciones para lograr el equilibrio y la salud



EQUISALUD
Fitoterapia Holística

Tel. 902 760 915

www.equisalud.net

¿Qué es Kinesiología Holística?

La Kinesiología Holística es una técnica con la que de forma totalmente íntegral, podemos precisar las causas que han llevado al paciente a un estado de no salud, además de precisarnos fielmente los niveles en los que han tenido lugar los desequilibrios y las desadaptaciones: nivel estructural, químico, psico-emocional y energético. Igualmente nos define con exactitud la técnica ideal a utilizar con cada paciente.

El organismo recibe aproximadamente unos cuatro millones de estímulos por segundo, adaptándose constantemente sin alterar su medio interno gracias a un sofisticado sistema de autoregulación, con una experiencia de miles de millones de años.

Hemos comprobado que ante un estrés mantenido, al que el organismo no pudiera adaptarse, el sistema de regulación lo pondrá en espera para una futura adaptación. En esta situación en el cerebro se hiperactiva un neuropéptido, llamado "sustancia P" (Barrera hematoencefálica), observando que en este estado de hiperactividad se produce una hipotonía (debilidad) en las cadenas musculares del lado dominante del paciente. Como podemos ver en las fotos, esta reacción es

visible como un alargamiento del brazo derecho (paciente diestro), como consecuencia de la diferencia de tono entre ambos lados.

Basándonos en este reflejo, se han desarrollado sofisticados protocolos, totalmente basamentados, por los que podemos acceder a las causas originales de nuestros pro-



Test con hipotonia.

blemas de salud, y a los diferentes niveles en los que se encuentren.

Dentro de la ESTRUCTURA nos puede detallar el nivel de la lesión: Músculo, fascia, ligamento, tendón, disco, intra-articular e intra-ósea, y nos informa de las posibles influencias que otras lesiones ejercen sobre la que tratamos, indicándonos la prioridad en el tratamiento.

A nivel QUÍMICO nos dirige de forma efectiva en procesos agudos, crónicos o causados por toxinas heredadas. Asegurándonos un camino

de eliminación de las toxinas del nivel intracelular hacia los líquidos y su posterior eliminación por los emuntorios.

En el plano PSICO-EMOCIONAL nos da acceso a los profundos bloqueos que el paciente puede arrastrar desde su etapa intrauterina, influencia del nacimiento, influencia



Test sin hipotonia.

de la conducta heredada....

Dentro del nivel ENERGÉTICO nos dará información de la implicación de: Meridianos, chacras, cuerpos sutiles, cicatrices (físicas o psíquicas), geopatologías,...

Precisa exactamente el camino a seguir con cada paciente, constituyendo así una técnica unipersonal. Trabaja la interrelación de los diferentes niveles y las influencias de uno sobre otro, y en especial al sistema inmunitario y energético como reguladores de esa integración.

kinesiólogo es un terapeuta con una preparación técnica y personal vasta y especialmente integrada. El conocimiento de su mundo interior

se funde con un vasto conocimiento técnico, no sólo de la kinesiología en sí, sino de todas las otras técnicas que ella aúna por su carácter integra-

dor. Así mismo será un profundo conocedor de la anatomía, fisiología, neurofisiología, bioenergética, y los mecanismos de la evolución. ●